



FICHE PRATIQUE INSCRIPTION NOUVEAUX CLIENTS EN 3 ÉTAPES
NOUVELLE SOLUTION DIAGDIRECT

LE PORTAIL E-PROCUREMENT & E-INVOICING
DES PROFESSIONNELS DE LA SANTE ET DU DIAGNOSTIC IN VITRO

DiaGDirect
Health

www.giediagdirect.com

Une plateforme digitale **UNIQUE** et **MUTUALISÉE** pour vos approvisionnements quotidiens auprès d'une **trentaine de fournisseurs**.

Déjà plus de **5000 utilisateurs** (*) Etablissements de santé publics et privés) ont rejoint DiaGDirect, la solution performante de dématérialisation pour vos achats et la réception de vos factures.

Contactez-nous :

<https://giediagdirect.com/contact/>

GIE DiaGDirect - 58 Bd Gouvion Saint-Cyr - 75017 PARIS

DiaGDirect
Health



L'inscription des nouveaux clients



- Faire la demande du code de préinscription en remplissant le formulaire à travers le lien : <https://giediagdirect.com/contact/>
- Avant d'entamer la procédure, se munir des éléments suivants :
 - Code de préinscription fourni par le GIE DIAGDIRECT
 - TVA intracommunautaire
 - SIRET par établissement
 - Code DNO (Fournis par les fournisseurs, il y a en un par fournisseur et par établissement)
- Cliquez sur **Connexion au portail >**

Principe

Votre compte se crée sur la base du SIREN, puis vous y ajoutez vos établissements rattachés (SIRET)

Il est nécessaire de faire une demande de mise en relation avec un fournisseur pour le ou les établissements créés

L'inscription est validée une fois que le fournisseur a validé la demande de mise en relation

L'inscription en 3 étapes

1 Création du compte

Créer un compte sur la nouvelle plateforme

2 Création des établissements

Une fois le compte créé, se connecter sur la nouvelle plateforme pour créer ses établissements (SIRET)

3 Demande de mise en relation

Sur la nouvelle plateforme, faire une demande de mise en relation auprès d'un fournisseur pour un ou plusieurs de ses établissements



L'inscription est terminée quand le fournisseur a validé la demande de mise en relation

Etape 1- La création du compte

⇒ Connectez-vous au portail www.giediagdirect.com

⇒ Cliquer sur **Connexion au portail** >

DiaGDirect Health

Qui sommes-nous ? Nos solutions clients Actualités Les fournisseurs Contact **Connexion au portail** >

LE PORTAIL E-PROCUREMENT & E-INVOICING
DES PROFESSIONNELS DE LA SANTE ET DU DIAGNOSTIC IN VITRO

En savoir plus >

DiaGDirect lance sa nouvelle solution de digitalisation

DiaGDirect
Health

⇒ Cliquer sur Créer un compte

DiaGDirect Health

FR

Bienvenue

Identifiant (ou email)

J'ai perdu mon identifiant
J'ai perdu mon mot de passe
Besoin d'aide ?

Suivant

Pas encore inscrit ? Créer un compte

Mentions légales

Etape 1- La création du compte

Préinscription Etape 1/2 Etape 2/2

Merci de remplir le formulaire ci-dessous ⓘ

Informations de contact

Nom * Prénom *

Fonction Numéro de téléphone

Adresse email * Confirmez votre adresse email *

Langue des notifications *

Aucune sélection ⓘ

Code de préinscription ⓘ

Code de préinscription communiqué par votre partenaire *

Étape suivante >

Annuler ma préinscription

⇒ Renseigner les informations de contact

⇒ Saisir le code de préinscription récupéré
préalablement auprès du GIE DIAGDIRECT

⇒ Passer à l'étape suivante

Etape 1- La création du compte

Préinscription Etape 1/2 Etape 2/2

Informations sur votre entreprise

Mon identification ⓘ

Pays de la domiciliation de votre société *

Aucune sélection

Etes-vous assujetti à la taxe sur la valeur ajoutée (TVA) ? ☒ Oui ☐ Non

Type identifiant fiscal *

Aucune sélection

Identifiant fiscal *

Confirmez votre identifiant fiscal *

Type identifiant légal

Aucune sélection

Identifiant légal

Confirmez votre identifiant légal

< Étape précédente Valider ces informations

[Annuler ma préinscription](#)

⇒ Renseigner le numéro de TVA Intracommunautaire de son entreprise

⇒ Le numéro de SIREN (Identifiant légal) est complété automatiquement après la saisie du TVA intracommunautaire

⇒ Valider ces informations

Etape 1- La création du compte

- ⇒ Renseigner la raison sociale et l'adresse de la société
- ⇒ Cliquez sur Valider

Raison sociale *

PALAU BEGLES

Nom commercial

Adresse *

486 ROUTE DE TOULOUSE

Complément d'adresse

Code Postal *

33130

Ville *

BEGLES

Etat/Région

Pays

France

Si votre entreprise dispose d'un identifiant électronique, merci de le renseigner

< Étape précédente Valider

Annuler ma préinscription



- ⇒ L'étape 1 est terminée.
- ⇒ Les identifiants de connexion à la plateforme sont envoyés par mail afin de passer à l'étape 2

Demande de préinscription terminée

Votre demande de préinscription a bien été prise en compte.

Vos identifiants vous seront envoyés par email.

Fermer

Etape 1- La création du compte

[DiaGDirect] Création de votre compte

👤 DiaGDirect <migration@diagdirect.com>

🕒 mardi 15 mars 2022 08:58:55



Madame, Monsieur,

Votre demande de préinscription a été approuvée.

Vous pouvez dès à présent vous connecter au portail avec vos identifiants :

Identifiant : FR964291288041

Mot de passe provisoire : H6-xbbyr

Pour bénéficier des services du portail, vous devez vous connecter aux fournisseurs de votre communauté (via le menu Fournisseurs/Se connecter avec un fournisseur).

Si vous souhaitez vous connecter avec les établissements de vos fournisseurs, vous devez d'abord ajouter vos établissements (via votre profil : Entreprises/ Établissements)..

[J'accède à mon espace](#)

L'équipe support.



⇒ Se connecter avec les identifiants reçus par email (si vous ne l'avez pas reçu, vérifier votre répertoire spam ou courrier indésirable)

⇒ Valider les CGU

Bienvenue sur le portail

Prenez quelques instants pour paramétrer les notifications que vous souhaitez recevoir par email. Les alertes emails de notifications essentielles à l'exécution des prestations du portail sont activées par défaut. Vous pourrez les modifier par la suite sur votre compte utilisateur.

Notification par email ⓘ Tout activer ☒

Mon compte utilisateur ⓘ Désactivé

Actualités ⓘ Désactivé

Avant d'accéder au portail et bénéficier de tous les services proposés, vous devez accepter les conditions générales :

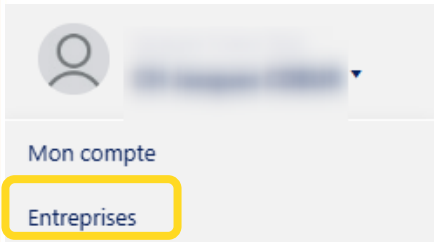
☐ J'accepte les conditions générales d'utilisation du portail [Voir les CGU du portail](#)

☐ J'accepte les conditions générales d'utilisation DIAGDIRECT [Voir les CGU DIAGDIRECT](#)

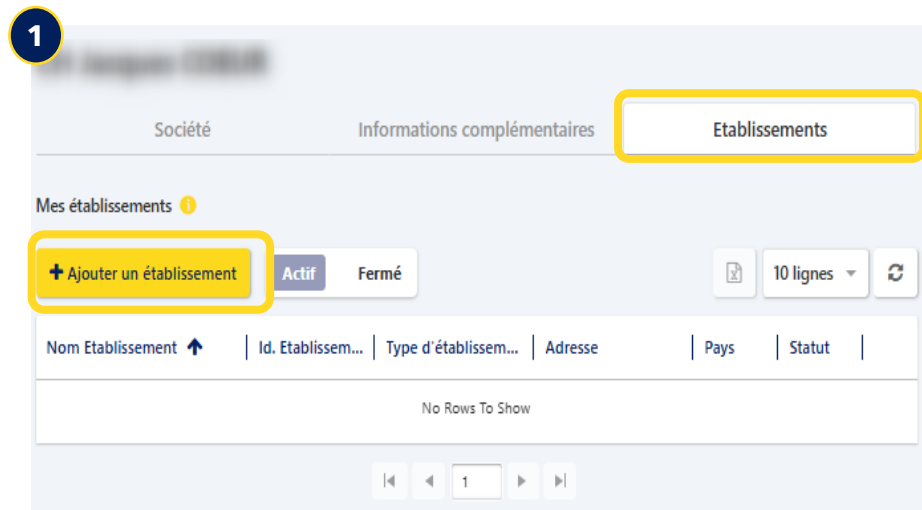
[Valider](#)

[Se Déconnecter](#)

Etape 2 – Créer le(s) établissement(s) (1/2)



1. Se rendre dans le menu Entreprises au niveau de l'administration du compte (en haut à droite), puis sélectionner l'onglet Etablissements afin de créer l'établissement



2. Renseigner les informations de l'établissement : nom, identifiant (=SIRET), adresse, code postal et ville

2 Identification de l'établissement

Nom de l'établissement*

Identifiant de l'établissement *

Type d'établissement*

Siège social
☐ Cet établissement est le siège social de l'entité juridique

Adresse

Complément d'adresse

Code Postal

Ville

Etat/Région

Pays*

Responsable légal de l'établissement

Prénom responsable

Nom Responsable

Utilisation d'un logiciel de stock

Si l'établissement utilise un logiciel de stock, veuillez compléter les informations suivantes

☐ Utilisation d'un logiciel de stock (cocher la case si oui)

Nom du logiciel

☐ Utilisation mail
☐ Utilisation en web service

Email utilisé par le logiciel

Etape 2 - Créer le(s) établissement(s) (2/2)

Actif ☒

Dernière modification le 12/11/2025 par Test

Identification de l'établissement

Nom de l'établissement*

Identifiant de l'établissement *

Type d'établissement*

Siège social
☐ Cet établissement est le siège social de l'entité juridique

Adresse

Complément d'adresse

Code Postal

Ville

Etat/Région

Pays*

Responsable légal de l'établissement

Prénom responsable

Nom Responsable

Utilisation d'un logiciel de stock

Si l'établissement utilise un logiciel de stock, veuillez compléter les informations suivantes

☒ Utilisation d'un logiciel de stock (cocher la case si oui)

Nom du logiciel

☒ Utilisation mail
☐ Utilisation en web service

Email utilisé par le logiciel

Si vous disposez d'un logiciel de stock, il faut cliquer sur la coche correspondante et renseigner les informations relatives au logiciel utilisé

Etape 3 - Demander la mise en relation avec un fournisseur

[Accueil](#) [Fournisseurs](#) [Aides](#) [Actualités](#)

En attente de validation.

1 Se connecter avec un fournisseur

Besoin d'aide

3

Demande de connexion avec un fournisseur

Vous souhaitez faire une demande de connexion entre la société SIEMENS HEALTHCARE et votre société DIAGDIRECT

Services du portail souhaités

☒ Factures Fournisseurs ☒ Commandes Fournisseurs

Vous souhaitez connecter votre établissement

Pour faire une demande de connexion avec un groupement, vous devez d'abord le paramétrer au niveau de votre établissement.

Sélectionnez votre établissement

DIAGDIRECT (44243497300032)

Sélectionnez l'établissement/division de votre fournisseur

SIEMENS HEALTHCARE SAS (81079480...

Saisir le DNO

Annuler

Valider

 ABBOTT FRANCE Entrer en relation	 ABBOTT RAPID DIAGNOSTICS Entrer en relation	 ALLOGA FRANCE Entrer en relation	 BECKMAN COULTER FRANCE Entrer en relation	 BECTON DICKINSON FRANCE Entrer en relation	 BIO-RAD FRANCE Entrer en relation	 BIOMERIEUX Entrer en relation	 BIOSYNEX Entrer en relation
 DIAGDIRECT_TEST Entrer en relation	 DIAGNOSTICA STAGO Entrer en relation	 DIASORIN Entrer en relation	 DOMINIQUE DUTSCHER SAS Entrer en relation	 ELITech DISTRIBUTION Entrer en relation	 ELITech FRANCE Entrer en relation	 ELITech MICROBIO Entrer en relation	 EUROBIO SCIENTIFIC Entrer en relation
 HORIBA ABX Entrer en relation	 HORIBA FRANCE Entrer en relation	 IZA Entrer en relation	 LABELIANS Entrer en relation	 LBI Entrer en relation	 MAST DIAGNOSTIC Entrer en relation	 ORMCO FRANCE Entrer en relation	 ORTHO CLINICAL DIAGNOSTICS FRANCE Entrer en relation
 PARAGON Entrer en relation	 ROCHE DIAGNOSTICS FRANCE Modifier la relation	 SARSTEDT FRANCE Entrer en relation	 SEBIA Entrer en relation	 SIEMENS HEALTHCARE Modifier la relation	 SUBRA MEDICAL Entrer en relation	 SUBRA MEDICAL Entrer en relation	 SYSMEX FRANCE Entrer en relation
 THERMO FISHER DIAGNOSTICS Entrer en relation	 TOSOH EUROPE Entrer en relation	 WERFEN Entrer en relation					

- ⇒ Sélectionner les services auxquels vous souhaitez accéder auprès du fournisseur concerné : commandes, factures ou les deux
- ⇒ Choisir votre établissement
- ⇒ Saisir le code DNO fourni par le fournisseur et correspondant à l'établissement (<https://giediagdirect.com/nos-membres/>)

/

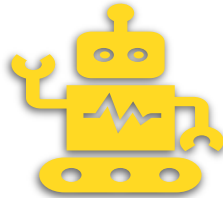
12

Nous contacter

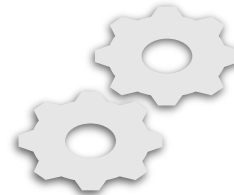
En cas de problème ou question



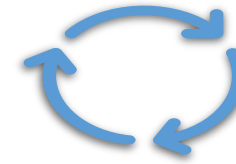
Demande
d'information



Anomalie/Incident



Paramétrage



Flux en production

N'hésitez pas à contacter notre support technique
<https://www.giediagdirect.com/support-technique/>



7, rue Mariotte - 75017 PARIS

www.diagdirect.com

[linkedin.com/in/gie-diagdirect-5980b6136](https://www.linkedin.com/in/gie-diagdirect-5980b6136)

Groupement d'intêret économique

DiaGDirect
Health