

**FICHE PRATIQUE  
NOUVELLE SOLUTION DIAGDIRECT  
FAIRE UNE DEMANDE DE MISE EN RELATION OU D'AJOUT DE SERVICE  
AUPRÈS D'UN FOURNISSEUR - CLIENT**

*Version 4 - novembre 2025*

**LE PORTAIL E-PROCUREMENT & E-INVOICING  
DES PROFESSIONNELS DE LA SANTE ET DU DIAGNOSTIC IN VITRO**  
[www.giediagdirect.com](http://www.giediagdirect.com)

**DiagDirect**  
Health

# [www.giediagdirect.com](http://www.giediagdirect.com)

DiaGDirect  
Health

Une plateforme digitale **UNIQUE** et **MUTUALISÉE** pour vos approvisionnements quotidiens auprès d'une **trentaine de fournisseurs**.

Déjà plus de **5000 utilisateurs** (\*) (Etablissements de santé publics et privés) ont rejoint DiaGDirect, la solution performante de dématérialisation pour vos achats et la réception de vos factures.

**Contactez-nous :**

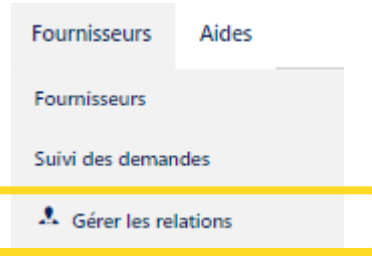
**<https://giediagdirect.com/contact/>**

GIE DiaGDirect - 58 Bd Gouvion Saint-Cyr - 75017 PARIS



# Faire une demande de mise en relation auprès d'un fournisseur


- Le client disposant d'un profil **Responsable** peut faire une demande de mise en relation auprès d'un fournisseur pour souscrire **au service commande, au service facture ou aux deux**



- Cliquer ensuite sur Entrer en relation avec le fournisseur souhaité

 ABBOTT FRANCE Modifier la relation	 ABBOTT RAPID DIAGNOSTICS Modifier la relation	 ALLOGA FRANCE Modifier la relation	 BECKMAN COULTER FRANCE Modifier la relation	 BECTON DICKINSON FRANCE Modifier la relation	 BIO-RAD FRANCE Modifier la relation	 BIOMERIEUX Modifier la relation	 BIOSYNEUX Entrer en relation
 DIAGNOSTICA STAGO Modifier la relation	 DIASORIN Modifier la relation	 DOMINIQUE DUTSCHER SAS Entrer en relation	 ELITechGroup ELITech DISTRIBUTION Entrer en relation	 ELITechGroup ELITech FRANCE Modifier la relation	 ELITechGroup ELITech MICROBIO Modifier la relation	 HORIBA ABX Modifier la relation	 HORIBA FRANCE Entrer en relation
 I2A Modifier la relation	 LABELIANS Modifier la relation	 LBI Entrer en relation	 MAST DIAGNOSTIC Entrer en relation	 ORMCO FRANCE Entrer en relation	 ORTHO CLINICAL DIAGNOSTICS FRANCE Modifier la relation	 ROCHE DIAGNOSTICS FRANCE Entrer en relation	 SARSTEDT FRANCE Entrer en relation
 SEBIA Modifier la relation	 SIEMENS HEALTHINEERS Modifier la relation	 SUBRA MEDICAL Entrer en relation	 SUBRA MEDICAL Modifier la relation	 SYSMEX FRANCE Entrer en relation	 THERMO FISHER DIAGNOSTICS Modifier la relation	 TOSOH EUROPE Entrer en relation	 WERFEN Modifier la relation

# Faire une première demande de mise en relation auprès d'un fournisseur

- Sélectionner le(s) service(s) souhaité(s) auprès du fournisseur
- Sélectionner un ou plusieurs établissements (en cliquant sur ) à mettre en relation avec le fournisseur



- Si vous choisissez de souscrire au service facture uniquement, **il faut ajouter au moins un établissement et renseigner le code DNO**. La souscription au service facture est valable pour **tous les établissements de votre société**.
- Si votre fournisseur a plusieurs établissements/divisions, vous devez choisir l'entité et faire une demande par entité
- Saisir le code donneur d'ordre (DNO) qui vous a été communiqué préalablement par le fournisseur et valider

Nous vous recommandons d'activer la réception de la facture par email en saisissant votre adresse « voir étape suivante »

## Demande de relation

Société du client :

Demandez une relation avec ce fournisseur afin de pouvoir échanger vos factures ou vos commandes sur le portail. Si votre demande a déjà été validée, vous pouvez cependant ajouter un ou plusieurs services, ainsi que des établissements. En envoyant votre demande de relation ou d'ajout de services à ce fournisseur, ce dernier pourra la valider ou la refuser. Vous pouvez suivre vos demandes fournisseurs dans la rubrique [Suivis des demandes](#)

Société du fournisseur :  Détails  
Identifiant fiscal :   
Identifiant légal :



### Services du portail


Sélectionnez les services que vous souhaitez utiliser. Ces services sont valables pour tous les établissements.

Factures Fournisseurs  Commandes Fournisseurs

### Relations entre établissements

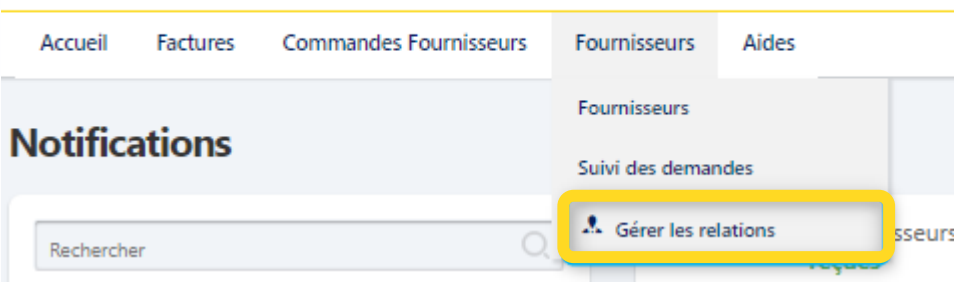
Note : Pour établir une relation avec un groupement, vous devez d'abord le paramétrer au niveau de votre établissement

Votre établissement	Etablissement/Division Fournisseur	Code DNO	
<input type="text"/>	<input type="text"/>	<input type="text"/>	
<input type="text" value="Sélectionner"/>	<input type="text" value="Sélectionner"/>	<input type="text"/>	



# Ajouter un service ou un établissement sur une relation existante

Si vous avez déjà souscrit à un service auprès d'un fournisseur et que vous souhaitez ajouter un autre service ou un établissement, se rendre sur la fiche du fournisseur dans le menu Gérer les relations



Sur cet écran\*, cocher le service factures et valider directement sans saisir d'établissement



- Pour l'ajout du service facture, il n'est pas nécessaire de sélectionner un établissement.
- Ne pas saisir de DNO, valider directement

\* l'ergonomie de cet écran sera optimisée dans une version future

Nous vous recommandons d'activer la réception de la facture par email en saisissant votre adresse « voir étape suivante »

The screenshot shows the 'Demande de relation' form. It includes a 'Société du client' field, a confirmation message, and a 'Société du fournisseur' section with 'Détails' (Identifiant fiscal, Identifiant légal). The 'Services du portail' section has a note and two checkboxes: 'Factures Fournisseur' (highlighted in yellow) and 'Commandes Fournisseurs'. Below is a table for 'Relations entre établissements' with columns for 'Votre établissement', 'Etablissement/Division Fournisseur', and 'Code DNO'. The form ends with 'Annuler' and 'Valider' buttons.

# Demander le renvoi d'un catalogue

Sur la page de mise en relation, vous avez également la possibilité de demander le renvoi du catalogue (kit d'initialisation) à votre logiciel de stock

Relations entre établissements ⓘ

Votre établissement	Etablissement/Division Fournisseur	Code DNO	Groupement
<input type="text"/>	<input type="text"/>	<input type="text"/>	<input type="text"/>
<input type="text"/>	<input type="text"/>	<input type="text"/>	<input type="text"/>

Recevoir le catalogue

**Génération du catalogue** ✕  
✓ Le catalogue a été généré et transmis à votre client.



Pour faire une demande de catalogue, il est nécessaire d'avoir paramétré le nom du logiciel et l'adresse du logiciel à l'endroit suivant :

JEAN DUPONT  
LABO TEST ▾

Mon compte

Entreprises

LABO TEST

Société Informations complémentaires **Etablissements**

## Utilisation d'un logiciel de stock

Si l'établissement utilise un logiciel de stock, veuillez compléter les informations suivantes

Utilisation d'un logiciel de stock (cocher la case si oui)

Nom du logiciel

Kalilab

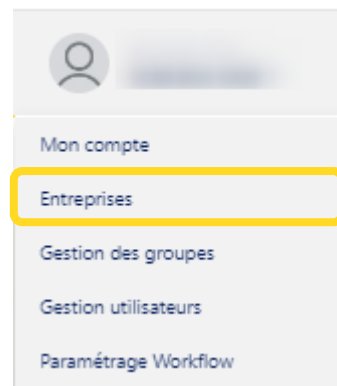
- Utilisation mail  
 Utilisation en web service

Email utilisé par le logiciel

k2244998866003@kalilab.fr

## Pour recevoir ses factures par email

- Il est possible de renseigner une adresse de réception des factures pour les recevoir par email. Cet email est utilisé pour toutes les factures quel que soit le fournisseur. Par défaut, les factures sont visibles sur le portail
- Se rendre dans le menu suivant



- Sur l'onglet « société », en bas de page, saisir l'adresse email de réception

Si vous souhaitez recevoir vos factures PDF par email ⓘ

Adresse email de réception de factures

Confirmez l'adresse email

Annuler Enregistrer

# Suivi du traitement de demande de mise en relation

- Qu'il s'agisse d'une première de demande de mise en relation ou d'un ajout de services, le fournisseur est notifié de votre demande
- Vous retrouvez votre demande dans le menu suivant :



## Suivi des demandes fournisseurs <sup>i</sup>

1 demande

Statut	Société fournisseur	Etablissement/division fournisseur	Société client	Etablissement client	Service
En attente de validation					Commandes Fournisseurs



- Vous êtes notifié du traitement de votre demande par le fournisseur

Madame, Monsieur,

Votre Fournisseur [redacted] a accepté votre demande d'ajout de(s) service(s) Factures pour la relation avec [redacted]

[J'accède à mon espace](#)

L'équipe support.

Conformément à la loi Informatique et Libertés n°78-17 du 6 janvier 1978 modifiée et au RGPD, vous disposez d'un droit d'accès, de rectification et de suppression des données vous concernant. Se désabonner.

- Les commandes ne pourront être envoyées qu'après validation du fournisseur

- SIREN : Le SIREN est un numéro unique à **9 chiffres** permettant l'identification d'une entité juridique (entreprise)
- SIRET : Si le SIREN représente l'entreprise (entité juridique ou société), le SIRET identifie quant à lui un établissement, c'est-à-dire une unité géographiquement localisée où s'exerce tout ou partie de l'activité économique de l'unité SIREN. Ainsi, une entreprise ayant plusieurs lieux d'activité distincts aura plusieurs SIRET.

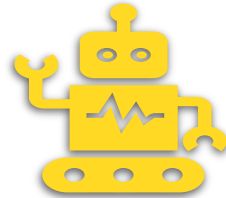
Le SIRET est composé de **14 chiffres**. Ces chiffres **correspondent au numéro SIREN + un numéro complémentaire appelé NIC (numéro interne de classement)**.

# Nous contacter

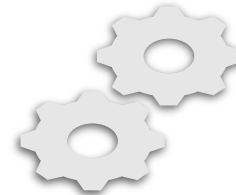
## En cas de problème ou question



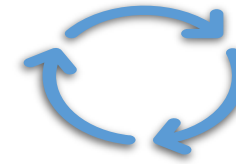
Demande  
d'information



Anomalie/Incident



Paramétrage



Flux en production

N'hésitez pas à contacter notre support technique  
<https://www.giediagdirect.com/support-technique/>



7, rue Mariotte - 75017 PARIS

[www.diagdirect.com](http://www.diagdirect.com)

[linkedin.com/in/gie-diagdirect-5980b6136](https://www.linkedin.com/in/gie-diagdirect-5980b6136)

Groupement d'intêret économique

**DiaGDirect**  
Health